

les Auxiliaires* du jardin

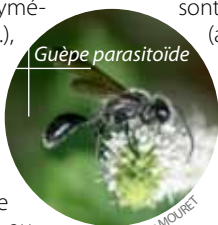


* *Auxiliaire : organisme vivant qui, par son action naturelle, aide le développement des plantes cultivées (Larousse agricole). D'après les données Inra.*

► Les **pollinisateurs** sont essentiels à la reproduction des plantes dans le jardin. Ce sont des hyménoptères (abeilles, bourdons...), des mouches (syrphes, bombyles...), des papillons, des coléoptères...

► Les **décomposeurs** sont capables de recycler les déchets végétaux en matière organique, et d'apporter au sol les qualités physicochimiques nécessaires aux plantes.

► Les **prédateurs** régulent les populations de nuisibles. La plupart sont des arthropodes (araignées et insectes) et des coléoptères (ex: coccinelle). Ce sont aussi les oiseaux, hérissons, batraciens, reptiles, chauve-souris...



Guêpe parasitoïde

Hugues MOURET

► Les **parasitoïdes** se développent aux dépens d'un hôte et provoquent sa mort. Ce sont surtout des hyménoptères (petites guêpes) et des mouches.

► Les **micro-organismes pathogènes** (bactéries, champignons, virus) infectent leur hôte, ce qui provoque un affaiblissement de l'hôte, voire sa mort.



Larve de coccinelle

Joaquim ALVES GASPAR



La survie ou l'évolution de plus de 80 % des espèces végétales dans le monde dépendent directement de la pollinisation par les insectes.

Quelques **exemples...**

	Auxiliaires	Cibles
Prédateurs	Coccinelles (larves et adultes)	Pucerons
	Chrysopes (larve)	Acariens, cochenilles, pucerons, aleurodes
	Acariens prédateurs	Acariens, aleurodes, cochenilles, pucerons
	Syrphes (larve)	Pucerons
	Carabes	Œufs de limaces...
	Mésanges	Chenilles, pucerons, mouches
	Hérissons	Escargots, vers, insectes
Parasitoïdes	Encarsia formosa	Aleurodes des serres
	Aphidius colemani	Divers pucerons
	Dacnusa sibirica	Mouche mineuse
Pathogènes	Bacillus Thuringiensis	Surtout les chenilles mais aussi des coléoptères

D'après données Inra, D. Pépin & G. Chauvin.

Quand **biodiversité** rime avec **fertilité**

N'ayons plus peur d'accueillir une faune et une flore qualifiées de "banales" dans notre jardin.

Chaque maillon de la chaîne alimentaire a son importance et de ce fait, l'absence ou la disparition d'espèces peut entraîner des déséquilibres parfois désastreux (ex : pullulations des proies en l'absence de prédateurs ou disparition des prédateurs en l'absence de proies).



Cantharis livida

Richard BARTZ

La plupart des êtres vivants ne sont ni utiles, ni nuisibles pour le jardinier. Mais tous ont leur importance pour l'équilibre des écosystèmes.

Accueillons les auxiliaires !

aménageons nos jardins...



Photo Web

Hérisson



Pour attirer nos compagnons, il faut leur offrir le gîte et le couvert. Voici quelques aménagements propices à leur installation :

► Des **haies fleuries** avec quelques arbustes champêtres comme le sureau noir, le noisetier, le charme ou le buis servent d'habitats pour un grand nombre d'insectes, d'oiseaux ou de mammifères.

► Des **arbres isolés**, tels le tilleul. Il attire des auxiliaires, dont les pollinisateurs !

► Des **îlots d'herbes hautes**, où poussent quelques plantes sauvages (trèfles, marguerites) et des **espaces fleuris**. N'hésitez pas à semer des fleurs riches en pollen au printemps et en fin d'été, car les carences peuvent être particulièrement préjudiciables pour les

pollinisateurs sur ces deux périodes. Un mélange apicole vendu dans les magasins spécialisés fera l'affaire !

► Des **plantes grimpantes** et du lierre. Par sa floraison tardive, ce dernier attirera de nombreux butineurs et auxiliaires. Des papillons comme le citron ou le paon du jour s'y réfugient pendant l'hiver.

► Des **paillis et litières de feuilles mortes**, sous lesquels viendront vivre les lombrics, les cloportes, les carabes, les staphylins, les milles pattes ou les batraciens hivernants.

► Des **murets** ou des **tas de pierres**, pour les lézards, les staphylins, le hérisson, les araignées, les cloportes, les crapauds...

► Des **"hôtels" à insectes** : en creusant dans une bûche plusieurs trous de différents diamètres (de 3 à 14 mm), vous attirerez plusieurs hyménoptères prédateurs et parasitoïdes. L'installation de fagots de bambous ou de tiges de sureau appelleront d'autres prédateurs.

► Des **nichoirs** ou abris pour oiseaux, exposés au sud-est.

► Des **mangeoires** garnies par exemple de graines pour nourrir les oiseaux en période de grands froids.

► Des **points d'eau**, surtout en période de canicule et de sécheresse prolongée. Les animaux pourront s'y abreuver, ex : Abreuvoirs, bassins, mares...



Biodiversité

Ce n'est pas qu'un mot à la mode. C'est assurer la présence dans mon jardin des espèces qui réguleront les nuisibles.

Quelques mises en garde !

pour ne pas faire n'importe quoi...

L'introduction artificielle d'auxiliaires est à appréhender avec beaucoup de précaution. La réussite des lâchers n'est pas garantie. Elle dépend notamment des conditions de manipulation et des densités de ravageurs. De plus, si vous ne voulez pas répéter l'opération, il faut impérativement fidéliser les auxiliaires par des aménagements adéquats.



L'élevage de la coccinelle asiatique *Harmonia axyridis* a permis de lutter contre les pucerons sous serre. Actuellement, cette espèce, échappée dans la nature, prolifère et serait susceptible d'attaquer nos coccinelles européennes. L'expérience nous enseigne que toute introduction doit faire l'objet d'un diagnostic préalable du ravageur à réguler (identité, stade de développement, effectif), justifiant le type d'intervention.

Pour plus de conseils, adressez-vous aux magasins signataires de la charte.

www.phyteauvergne.developpement-durable.gouv.fr



Jardiner

en préservant sa santé
et l'environnement

Conception :

FREDON Champagne-Ardenne

Références textes

"*Coccinelles, primevères, mésanges...*"

D. Pépin et G. Chauvin (Terre vivante)

"*Les haies rurales- Rôles, création, entretien*"

F. Liagre (Editions France Agricole), 2006

"*Biodiversité des pollinisateurs et agriculture*" INRA, fiche de dossier de presse,

01/02/2005. Site du réseau biodiversité pour les abeilles

Porteur de projet :



Avec le concours financier de :

